

FREILICHTMUSEUM HESSEN PARK
FÜHRUNGEN UND ANGEBOTE

ERWACHSENE & GRUPPEN

www.hessenpark.de



ALLGEMEINE INFORMATIONEN

BERATUNG UND BUCHUNG

Auf unserer Internetseite können Sie sich über unser vielseitiges museumspädagogisches Angebot informieren und dieses direkt über das Buchungsformular anfragen:

www.hessenpark.de/besuch/buchbare-angebote

Alternativ erreichen Sie uns per:

Telefon: 06081 588-333

E-Mail: buchung@hessenpark.de

PREISE

Preis pro Führung (1 Std.)..... 80 € plus Eintritt p.P.

Preis pro Führung (1,5 Std.)..... 95 € plus Eintritt p.P.

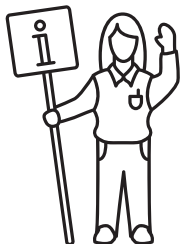
Preise Schauspielführungen..... 130 € / 150 €
je nach Angebot plus Eintritt p.P.

Preise Mitmachaktion (1 Std.) 150 € plus Eintritt p.P.

Preise Mitmachaktion (2 Std.) 190 € plus Eintritt p.P.

EMPFEHLUNGEN FÜR IHREN BESUCH

Das von Ihnen gebuchte Programm beginnt pünktlich. Wir bitten Sie, die Bezahlung an der Museumskasse, Toilettenbesuch und Ähnliches in Ihren Ablauf einzuplanen. Dem Wetter entsprechende Kleidung und geeignete Schuhe für Ihren Aufenthalt im Freien (unbefestigte Wege) sind empfehlenswert.





EINTRITTSPREISE MUSEUM

Erwachsene	9 €
Gruppen ab 10 Personen	je 8,50 €
Gruppen ab 40 Erwachsene	je 7,50 €
Familienkarte ¹	18 €
Halbe Familienkarte ²	9 €
Kinder bis 5 Jahre	frei
Kinder ab 6 Jahren, Schüler, Studenten	1 €
Grundsicherungsempfänger	1 €
Menschen mit Behinderung (mit Ausweis)	5 €
Förderkreismitglieder	frei
Hunde (inkl. Kot-Entsorgungsbeutel)	1 €

¹ Maximal 2 Erwachsene mit bis zu 4 Kindern im Alter von 6 bis 17 Jahren, Änderungen vorbehalten

² Maximal 1 Erwachsener mit bis zu 4 Kindern im Alter von 6 bis 17 Jahren.

ÖFFNUNGSZEITEN

1. März bis 31. Oktober

täglich von 9 bis 18 Uhr

Einlass bis 17 Uhr

1. November bis 29. Februar

samstags, sonn- und feiertags von 10 bis 17 Uhr

Einlass bis 16 Uhr

DAS FREILICHTMUSEUM
HESSENPAK
IST MITGLIED IM



FÜHRUNGEN

ALLGEMEINE MUSEUMSFÜHRUNG

Warum entstand das Freilichtmuseum Hessenpark?

Wie ist es aufgebaut? Diese Führung gibt Ihnen einen Überblick über die Aufgaben und das Konzept des Museums und stellt exemplarisch die sieben regionaltypischen Baugruppen sowie die Pflanzen, Tiere und Handwerke des Hessenparks vor. Gerne behandeln wir Aspekte, die Ihre Gruppe besonders interessieren, ausführlicher.

 **max. 25 Personen**

 **1 Std.**  **80 € plus Museumseintritt**

ALLGEMEINE FÜHRUNG IN EINER FREMDSPRACHE

Englisch, Französisch, Spanisch, Türkisch, Niederländisch

 **max. 25 Personen**

 **1 Std. oder 1,5 Std.**

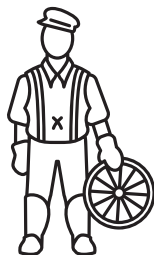
 **100 € bzw. 115 € plus Museumseintritt**

EXTRARUNDE: FÜHRUNG DURCH DIE BAUGRUPPEN MITTEL-UND NORDHESSEN

Die Baugruppe Mittelhessen ist die umfangreichste im Freilichtmuseum. Nach einem ausführlichen Rundgang durch diese Baugruppe machen wir Sie auch mit dem nordhessischen Raum und seinen typischen Hausformen bekannt. So erhalten Sie einen Überblick über die regionalen Varianten in der Bauweise und gewinnen einen Eindruck von den Unterschieden in der Lebensführung.

 **max. 25 Personen**

 **1,5 Std.**  **95 € plus Museumseintritt**



 **Maximale Personenzahl**

 **Dauer**

 **Preis**



HESSENPARK AUF HESSISCH: ALLGEMEINE FÜHRUNG IN MUNDART

Lernen Sie das Freilichtmuseum Hessenpark »auf hessisch« kennen. Einen einheitlichen hessischen Dialekt gibt es nicht – dafür aber viele verschiedene hessische Mundarten. Alles zu verstehen ist dabei alles andere als leicht. Aber das macht die Führung umso vergnüglicher: Ihre Mithilfe ist gefragt, wenn es um Übersetzungsvorschläge für typische Ausdrücke geht.

888 max. 25 Personen

🕒 1 Std. oder 1,5 Std.

€ 80 € bzw. 95 € plus Museumseintritt

THEMENFÜHRUNGEN

AUS FRIEDA SOMMERS NÄHKÄSTCHEN (KOSTÜMFÜHRUNG)

Wie bleibt die Wurst eigentlich ohne Kühlschrank frisch? Wie macht man Brot vier Wochen haltbar? Die tüchtige Hausfrau Frieda Sommer nimmt Sie mit auf eine Zeitreise in die ländliche Küche, das Backhaus und den Haushalt vor 100 Jahren.

👤 max. 20 Personen

🕒 1,5 Std. € 130 € plus Museumseintritt

BIENENKUNDLICHE FÜHRUNG: VON ARBEITERINNEN UND KÖNIGINNEN

Unser Imker erzählt bei dieser Führung nicht nur von Blumen und Bienen, sondern bringt Ihnen die Kulturgeschichte des Imkerns näher und nimmt Sie mit zum Bienenhaus aus Mammolshain.

👤 max. 20 Personen

🕒 1,5 Std. € 95 € plus Museumseintritt

DEM HIMMEL EIN STÜCK NÄHER: SAKRALE BAUTEN IM FREILICHTMUSEUM

Im Freilichtmuseum Hessenpark erfahren Sie anhand von sieben Kirchen, Kapellen und Synagogen sowie drei Kleindenkmälern, wie christlicher und jüdischer Glaube früher in den Alltag eingebunden waren.

👤 max. 25 Personen

🕒 1,5 Std. € 95 € plus Museumseintritt

FACHWERKHÄUSER AUS HOLZ, LEHM UND STROH

In dieser Führung lernen Sie die verschiedenen Baustoffe und Fachwerkformen kennen. Beispiele für einen ganz besonderen Umgang mit der Bauweise sind die Schmuckformen aus Oberhessen, dem Westerwald und dem hessischen Hinterland.

👤 max. 25 Personen 🕒 1 Std. oder 1,5 Std.

€ 80 € bzw. 95 € plus Museumseintritt

HARTIG-WALDERLEBNISPFAD

Alle Welt redet von Nachhaltigkeit – »erfunden« hat den Begriff ein Förster aus Gladenbach in Hessen namens Georg Ludwig Hartig. An zwölf Stationen über etwa zwei Kilometer lernen Sie mit allen Sinnen die verschiedenen Holz- und Tierarten sowie die Geschichte unserer heimischen Wälder kennen.

888 max. 25 Personen

 **1,5 Std.**  **95 € plus Museumseintritt**

KÜCHE, STUBE, NACHTTOPF: WOHNEN IM BÄUERLICHEN HAUS

Ein kurzes Leben geprägt von harter Arbeit und beengten Wohnverhältnissen: war das im ländlichen Hessen des 18. und 19. Jahrhunderts tatsächlich so? Dieser Rundgang durch verschiedene Bauernhäuser vermittelt Ihnen nähere Einblicke.

888 max. 25 Personen  **1 Std. oder 1,5 Std.**

 **80 € bzw. 95 € plus Museumseintritt**

VOM KORN ZUM BROT

Wie kam es dazu, dass man »hungrig wie ein Scheunendrescher« sein konnte? Warum hatte der Müller »etwas auf dem Kerbholz stehen«? Und weshalb schmeckte »eigen Brot« einfach besser? Diesen und anderen Fragen gehen Sie in dieser Führung um »unser täglich Brot« nach und klären, warum es schon seit Jahrtausenden den Stellenwert als wertvollstes Grundnahrungsmittel für den Menschen einnimmt.

888 max. 25 Personen

 **1,5 Std.**  **95 € plus Museumseintritt**

WEIBERMACHT UND SCHLÜSSELGEWALT - FRAUEN IN EHE, HAUS UND HOF

Mit dieser Führung begeben wir uns in die Geschichte der Frauen auf dem Land. Wir nehmen Sie mit auf eine Reise in eine Arbeits- und Lebenswelt, die viel mehr beinhaltete als das Hüten von Küche und Herd.

888 max. 25 Personen  **1 Std. oder 1,5 Std.**

 **80 € bzw. 95 € plus Museumseintritt**

SCHAUSPIELFÜHRUNGEN

ARBEIT BRINGT BROT, FAULHEIT BRINGT NOT

Im Mittelpunkt dieser Führung stehen der Stellmacher Herrmann Orth und seine Frau Elisabeth. Durch die Einführung der Gewerbefreiheit und die Aufhebung der Zünfte im 19. Jahrhundert verloren viele Handwerker ihren ursprünglichen Beruf. Von Armut bedroht, stürzt sich auch das Handwerkerehepaar in jede erdenkliche Arbeit. Können Emsigkeit und Erfindungsreichtum die beiden vor dem sozialen Niedergang bewahren?

 **max. 40 Personen**

 **1 Std.**  **150 € plus Museumseintritt**

DAS BISSCHEN HAUSHALT

Eisemroth im Jahre 1956: Jeder noch so kleine Ort hat eine eigene Geschichte. Besonders wenn es um ihr Heimatdorf und seine Vergangenheit geht, ist die rührige Frau Sommer ein wandelndes Lexikon. Sie weiß viele interessante Geschichten über das Leben auf dem Lande in vergangenen Zeiten zu erzählen – und auch in Sachen Haushalt kann ihr keiner etwas vormachen. Ihre Einblicke in die Lebenswelten und Haushaltstipps ihrer Vorfahren würzt die lebensfrohe Frieda mit passenden Sprichwörtern.

 **max. 30 Personen**

 **1 Std.**  **130 € plus Museumseintritt**

DEM VOLK AUFS MAUL GESCHAUT

Bei dieser Schauspielführung dreht sich alles um Sprichwörter und Redewendungen. Wollten Sie schon immer einmal wissen, warum »der Hund in der Pfanne verrückt wird« und wem eigentlich »was durch die Lappen gegangen ist?« Entdecken Sie, wie Redensarten und Sprichwörter das Leben, das Arbeiten und die Liebe auf dem Land widerspiegeln.

 **max. 30 Personen**

 **45 min.**  **150 € plus Museumseintritt**



HEIMAT: DER TRAUM VOM BESSEREN LEBEN

Fünf Gestalten aus fünf Jahrhunderten – und jede hat ihre Geschichte von Ein- und Auswanderung im Gepäck. Unser Museumstheater erzählt anhand einer Wanderung durch die Geschichte Hessens, wie Menschen ihre Heimat, ihre Traditionen und ihre Identität in einer fremden Umgebung erhalten, verändern und schließlich zu einem neuen Ganzen verschmelzen.

888 max. 30 Personen

🕒 1 Std. € 150 € plus Museumseintritt

RUDI, DER LANDBRIEFTRÄGER

Das Dörfchen Nirgendwo im Taunus in den 1950er-Jahren: Die Zeit der Landbriefträger neigt sich ihrem Ende zu. Stetige Modernisierungen machen die ländlichen Postboten zusehends entbehrlich. Das trifft auch auf »Rudi« zu, der diese Entwicklungen nicht wahrhaben will. Begleiten Sie Rudi auf seiner täglichen Postroute und erfahren Sie auf unterhaltsame Weise, spannende Fakten und Anekdoten über die Geschichte der Post auf dem Land.

888 max. 30 Personen

🕒 1 Std. € 130 € plus Museumseintritt



WINTERFÜHRUNGEN

Die folgenden Führungen sind nur in den Wintermonaten von November bis Februar buchbar.

LICHT UND DUNKEL

Wie war das wohl, als allein der Lauf der Sonne den Arbeitsrhythmus bestimmte? Diese Führung versetzt Sie in die Zeit vor der Erfindung der Glühbirne. Sie erhalten einen Eindruck vom Leben bei Nacht in völliger Dunkelheit und erfahren dabei mehr über die Bedeutung des Lichts vor und nach der Elektrifizierung.

 **max. 25 Personen**

 **1 Std.**  **80 € plus Museumseintritt**

PAUL, DER NACHTWÄCHTER (SCHAUSPIELFÜHRUNG)

Unser »Nachtwächter« Paul kennt zahlreiche Geschichten: es spinnt sich so manche humorvolle Anekdote oder auch gruselige Sage um die Häuser im Hessenpark. Die inszenierte Führung, in der die Teilnehmer mit dem »Nachtwächter« das Freilichtmuseum bei Dunkelheit mit Lampen durchqueren, ist eine ganz besondere Art des Museumsbesuchs.

 **max. 30 Personen**

 **1 Std.**  **130 € plus Museumseintritt**

WENN DIE SCHATTEN LÄNGER WERDEN (SCHAUSPIELFÜHRUNG)

In den Wintermonaten war das Leben der hessischen Landbevölkerung geprägt von Dunkelheit und Entbehrungen. Wie ist man Mitte des 19. Jahrhunderts damit umgegangen? Der Stellmacher Hermann Orth und seine Frau Elisabeth nehmen Sie mit in eine Zeit, als die Glühbirne noch nicht erfunden war und sich Wirtschaft und Berufe im Umbruch befanden.

 **max. 25 Personen**

 **1 Std.**  **150 € plus Museumseintritt**

Actionbound

Lust, mit dem Smartphone auf Entdeckungstour durch den Hessenpark zu gehen? Mit der App Actionbound besteht die Möglichkeit, das Museum gemeinsam auf eigene Faust zu erkunden und dabei zahlreiche Rätsel und Aufgaben zu lösen. Hier sind genaues Betrachten, Teamwork und Kreativität gefragt. Ein WLAN-Hotspot zum Herunterladen der App steht im Eingangsbereich des Museums zur Verfügung. Noch besser ist es, die App bereits zu Hause herunterzuladen. Viel Erfolg!



GRUPPENERLEBNIS

SCHAUSPIEL: »DIE WEGE DES HERRN SIND UNERGRÜNDLICH«

Die Gruppe wird Teil des dörflichen Lebens im Zeitabschnitt der 1830er-Jahre. Pfarrer Grabe kümmert sich hingebungsvoll um fünf Gemeinden. Plötzlich bahnt sich ein Konflikt an...

888 mind. 30 und max. 150 Personen

🕒 1,5 Std. € 590 € pauschal zzgl. Eintritt

MITMACHAKTIONEN FÜR ERWACHSENE

Beliebt sind außerdem unsere Mitmachaktionen, bei denen Teilnehmer selbst handwerklich tätig werden können. Mögliche Bereiche:

- | | |
|-----------------|---------------------------------------|
| ... Fachwerkbau | ... Backen & Kochen |
| ... Filzen | ... Flachsverarbeitung |
| ... Weben | ... Seile selbst gemacht |
| ... Blaufärben | ... Weidenflechten |
| ... Schmieden | ... Färben & Malen mit Pflanzenfarben |
| ... Töpfern | ... Lehmabbau |



BEISPIEL (FÜR 25 PERSONEN): HESSEN PARK ALLERLEI

Allgemeine Museumsführung (oder Themenführung)

888 max. 25 Personen 🕒 1 Std. € Einzelpreis 80 €

Handwerkliche Mitmachaktionen

»Mit Feuer und Flamme: Schmieden«

888 max. 5 Personen 🕒 2 Std. € Einzelpreis 190 €

»Weidenflechten«

888 max. 10 Personen 🕒 2 Std. € Einzelpreis 190 €

»Töpfern – der Fantasie Form geben«

888 max. 10 Personen 🕒 2 Std. € Einzelpreis 190 €

**Jede andere Gruppengröße ist denkbar. Sie werden
beraten unter buchung@hessenpark.de.**

Auch bei der Umsetzung besonderer Wünsche oder bei der Tagesgestaltung für größere Gruppen steht Ihnen das Buchungsteam gerne beratend zur Seite.



HINWEISE ZUR GASTRONOMIE

Alles für das leibliche Wohl, eine einzigartige Umgebung zum Feiern sowie anspruchsvolle Tagungs- und Übernachtungsmöglichkeiten – auch das finden Sie im Freilichtmuseum.

Das Wirtshaus »Zum Adler« und das Restaurant im Landhotel bieten regionale, hessische Küche mit dem gewissen Etwas an. In der Martinsklausen können Sie sich nach Ihrer Besichtigungstour durch das Museum stärken. Der Pächter vermietet auch Räume für Feste und Veranstaltungen – mit Platz für 10 bis mehr als 300 Personen.

Im Jahr 2020 wird es einen neuen gastronomischen Partner im Freilichtmuseum Hessenpark geben. Bitte sprechen Sie uns auf Feierlichkeiten, Gastronomie und Unterkunft an. Wir helfen Ihnen gerne weiter.





ANMELDUNG UND BUCHUNG

Alle Angebote können Sie mit dem Buchungsformular
direkt über unsere Internetseite anfragen:

www.hessenpark.de/besuch/buchbare-angebote

Wir prüfen die Verfügbarkeiten und melden uns bei Ihnen.

Alternativ erreichen Sie uns per:

Telefon: 06081 588-333

E-Mail: buchung@hessenpark.de

Freilichtmuseum Hessenpark GmbH
Laubweg 5, 61267 Neu-Anspach



Stand der Informationen: 2020

www.hessenpark.de