

FREILICHTMUSEUM HESSEN PARK
FÜHRUNGEN UND ANGEBOTE

ERWACHSENE & GRUPPEN

www.hessenpark.de



ALLGEMEINE INFORMATIONEN

BERATUNG UND BUCHUNG

Auf unserer Internetseite können Sie sich über unser vielseitiges museumspädagogisches Angebot informieren und dieses direkt über das Buchungsformular anfragen:

www.hessenpark.de/besuch/buchbare-angebote

Alternativ erreichen Sie uns per:

Telefon: 06081 588-333

E-Mail: buchung@hessenpark.de

PREISE

Preis pro Führung (1 Std.)..... 80 € plus Eintritt p.P.

Preis pro Führung (1,5 Std.)..... 95 € plus Eintritt p.P.

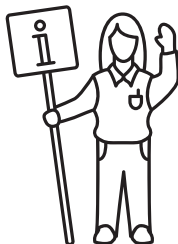
Preise Schauspielführungen..... 130 € / 150 € / 195 €
je nach Angebot plus Eintritt p.P.

Preise Mitmachaktion (1 Std.) 150 € plus Eintritt p.P.

Preise Mitmachaktion (2 Std.) 190 € plus Eintritt p.P.

EMPFEHLUNGEN FÜR IHREN BESUCH

Das von Ihnen gebuchte Programm beginnt pünktlich. Wir bitten Sie, die Bezahlung an der Museumskasse, einen Toilettenbesuch und Ähnliches in Ihren Ablauf einzuplanen. Dem Wetter entsprechende Kleidung und geeignete Schuhe für Ihren Aufenthalt im Freien (unbefestigte Wege) sind empfehlenswert.





EINTRITTSPREISE MUSEUM

Erwachsene	9 €
Gruppen ab 10 Personen	je 8,50 €
Gruppen ab 40 Erwachsene	je 7,50 €
Familienkarte ¹	18 €
Halbe Familienkarte ²	9 €
Kinder bis 5 Jahre	frei
Kinder (ab 6 Jahren), Schüler*innen, Studierende und Freiwillige	1 €
Grundsicherungsempfänger*innen	1 €
Menschen mit Behinderung (mit Ausweis)	5 €
Förderkreismitglieder	frei
Hunde (inkl. Kot-Entsorgungsbeutel)	1 €

¹ Maximal 2 Erwachsene mit bis zu 4 Kindern im Alter von 6 bis 17 Jahren,
Änderungen vorbehalten

² Maximal 1 Erwachsener mit bis zu 4 Kindern im Alter von 6 bis 17 Jahren.

ÖFFNUNGSZEITEN

1. März bis 31. Oktober

täglich von 9 bis 18 Uhr

Einlass bis 17 Uhr

1. November bis 28. Februar

samstags, sonn- und feiertags von 10 bis 17 Uhr

Einlass bis 16 Uhr

DAS FREILICHTMUSEUM
HESSENPAK
IST MITGLIED IM



FÜHRUNGEN

ALLGEMEINE MUSEUMSFÜHRUNG

Warum entstand das Freilichtmuseum Hessenpark?

Wie ist es aufgebaut? Diese Führung gibt Ihnen einen Überblick über die Aufgaben und das Konzept des Museums und stellt exemplarisch die sieben regionaltypischen Baugruppen sowie die Pflanzen, Tiere und Handwerke des Hessenparks vor. Gerne behandeln wir Aspekte, die Ihre Gruppe besonders interessieren, ausführlicher.

 **max. 25 Personen**

 **1 Std.**  **80 € plus Museumseintritt**

ALLGEMEINE FÜHRUNG IN EINER FREMDSPRACHE

Englisch, Französisch, Spanisch, Türkisch

 **max. 25 Personen**

 **1 Std. oder 1,5 Std.**

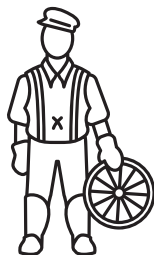
 **100 € bzw. 115 € plus Museumseintritt**

EXTRARUNDE: FÜHRUNG DURCH DIE BAUGRUPPEN MITTEL-UND NORDHESSEN

Die Baugruppe Mittelhessen ist die umfangreichste im Freilichtmuseum. Nach einem ausführlichen Rundgang durch diese Baugruppe machen wir Sie auch mit dem nordhessischen Raum und seinen typischen Hausformen bekannt. So erhalten Sie einen Überblick über die regionalen Varianten in der Bauweise und gewinnen einen Eindruck von den Unterschieden in der Lebensführung.

 **max. 25 Personen**

 **1,5 Std.**  **95 € plus Museumseintritt**



 Maximale Personenzahl

 Dauer

 Preis



HESSENPARK AUF HESSISCH: ALLGEMEINE FÜHRUNG IN MUNDART

Lernen Sie das Freilichtmuseum Hessenpark »auf hessisch« kennen. Einen einheitlichen hessischen Dialekt gibt es nicht – dafür aber viele verschiedene hessische Mundarten. Alles zu verstehen ist dabei alles andere als leicht. Aber das macht die Führung umso vergnüglicher: Ihre Mithilfe ist gefragt, wenn es um Übersetzungsvorschläge für typische Ausdrücke geht.

👤 max. 25 Personen

🕒 1 Std. oder 1,5 Std.

💶 80 € bzw. 95 € plus Museumseintritt



THEMENFÜHRUNGEN

DEM HIMMEL EIN STÜCK NÄHER: SAKRALE BAUTEN IM FREILICHTMUSEUM

Im Freilichtmuseum Hessenpark erfahren Sie anhand von sieben Kirchen, Kapellen und Synagogen sowie drei Kleindenkmälern, wie christlicher und jüdischer Glaube früher in den Alltag eingebunden waren.

👤 max. 25 Personen

🕒 1,5 Std. € 95 € plus Museumseintritt

FACHWERKHÄUSER AUS HOLZ, LEHM UND STROH

Ein tragendes Holzgerüst, dessen Zwischenräume – die Gefache – mit Strohlehm auf Stakung, Lehmsteinen, Ziegeln und anderen Materialien geschlossen sind, ist das Grundprinzip der Fachwerkbauweise. Je nach Region gibt es dabei zahlreiche Varianten von Material und Technik. In dieser Führung lernen Sie die verschiedenen Baustoffe und Fachwerkformen kennen. Beispiele für einen ganz besonderen Umgang mit der Bauweise sind die Schmuckformen aus Oberhessen, dem Westerwald und dem hessischen Hinterland.

👤 max. 25 Personen 🕒 1 Std. oder 1,5 Std.

€ 80 € bzw. 95 € plus Museumseintritt

HARTIG-WALDERLEBNISPFAD

Alle Welt redet von Nachhaltigkeit – »erfunden« hat den Begriff ein Förster aus Gladenbach in Hessen namens Georg Ludwig Hartig. An zwölf Stationen über etwa zwei Kilometer lernen Sie mit allen Sinnen die verschiedenen Holz- und Tierarten sowie die Geschichte unserer heimischen Wälder kennen.

888 max. 25 Personen

 **1,5 Std.**  **95 € plus Museumseintritt**

KÜCHE, STUBE, NACHTTOPF: WOHNEN IM BÄUERLICHEN HAUS

Ein kurzes Leben geprägt von harter Arbeit und beengten Wohnverhältnissen: war das auf dem Land im hessischen Raum im 18. und 19. Jahrhundert tatsächlich so? Dieser Rundgang durch verschiedene Bauernhäuser vermittelt Ihnen nähere Einblicke.

888 max. 25 Personen  **1 Std. oder 1,5 Std.**

 **80 € bzw. 95 € plus Museumseintritt**

VOM KORN ZUM BROT

Brot war eines der wertvollsten Grundnahrungsmittel der Menschen auf dem Land. Bei dieser Führung erfahren die Kinder, warum. Wir verfolgen den Weg des Getreides vom Anbau auf dem Acker über dessen Lagerung im Bauernhaus, der Weiterverarbeitung des Korns in der Windmühle sowie dem Gemeindebackhaus, wo einst das Brot gebacken wurde.

888 max. 30 Personen

 **1,5 Std.**  **95 € plus Museumseintritt**

WEIBERMACHT UND SCHLÜSSELGEWALT - FRAUEN IN EHE, HAUS UND HOF

Mit dieser Führung begeben wir uns in die Geschichte der Frauen auf dem Land. Wir nehmen Sie mit auf eine Reise in eine Arbeits- und Lebenswelt, die viel mehr beinhaltete als das Hüten von Küche und Herd.

888 max. 25 Personen  **1 Std. oder 1,5 Std.**

 **80 € bzw. 95 € plus Museumseintritt**

SCHAUSPIELFÜHRUNGEN

ARBEIT BRINGT BROT, FAULHEIT BRINGT NOT

Im Mittelpunkt dieser Führung stehen der Stellmacher Herrmann Orth und seine Frau Elisabeth. Durch die Einführung der Gewerbefreiheit und die Aufhebung der Zünfte im 19. Jahrhundert verloren viele Handwerker ihren ursprünglichen Beruf. Von Armut bedroht, stürzt sich auch das Handwerkerehepaar in jede erdenkliche Arbeit. Können Emsigkeit und Erfindungsreichtum die beiden vor dem sozialen Niedergang bewahren?

 **max. 40 Personen**

 **1 Std.**  **150 € plus Museumseintritt**

DAS BISSCHEN HAUSHALT

Eisemroth im Jahre 1956: Jeder noch so kleine Ort hat eine eigene Geschichte. Besonders wenn es um ihr Heimatdorf und seine Vergangenheit geht, ist die rührige Frau Sommer ein wandelndes Lexikon. Sie weiß viele interessante Geschichten über das Leben auf dem Lande in vergangenen Zeiten zu erzählen – und auch in Sachen Haushalt kann ihr keiner etwas vormachen. Ihre Einblicke in die Lebenswelten und Haushaltstipps ihrer Vorfahren würzt die lebensfrohe Frieda mit passenden Sprichwörtern.

 **max. 30 Personen**

 **1 Std.**  **130 € plus Museumseintritt**

HEIMAT: DER TRAUM VOM BESSEREN LEBEN

Fünf Gestalten aus fünf Jahrhunderten – und jede hat ihre Geschichte von Ein- und Auswanderung im Gepäck. Unser Museumstheater erzählt anhand einer Wanderung durch die Geschichte Hessens, wie Menschen ihre Heimat, ihre Traditionen und ihre Identität in einer fremden Umgebung erhalten, verändern und schließlich zu einem neuen Ganzen verschmelzen.

 **max. 30 Personen**

 **1 Std.**  **150 € plus Museumseintritt**



RUDI, DER LANDBRIEFTRÄGER

Das Dörfchen Nirgendwo im Taunus in den 1950er-Jahren: Die Zeit der Landbriefträger neigt sich ihrem Ende zu. Stetige Modernisierungen machen die ländlichen Postboten zusehends entbehrlich. Das trifft auch auf »Rudi« zu, der diese Entwicklungen nicht wahrhaben will. Begleiten Sie Rudi auf seiner täglichen Postroute und erfahren Sie auf unterhaltsame Weise, spannende Fakten und Anekdoten über die Geschichte der Post auf dem Land.

888 max. 30 Personen

🕒 1 Std. € 130 € plus Museumseintritt



WINTERFÜHRUNGEN

Die folgenden Führungen sind nur in den Wintermonaten von November bis Februar buchbar.

PAUL, DER NACHTWÄCHTER (SCHAUSPIELFÜHRUNG)

Unser »Nachtwächter« Paul kennt zahlreiche Geschichten: es spinnt sich so manche humorvolle Anekdote oder auch gruselige Sage um die Häuser im Hessenpark. Die inszenierte Führung, in der die Teilnehmer mit dem »Nachtwächter« das Freilichtmuseum bei Dunkelheit mit Lampen durchqueren, ist eine ganz besondere Art des Museumsbesuchs.

 **max. 30 Personen**

 **1 Std.**  **130 € plus Museumseintritt**

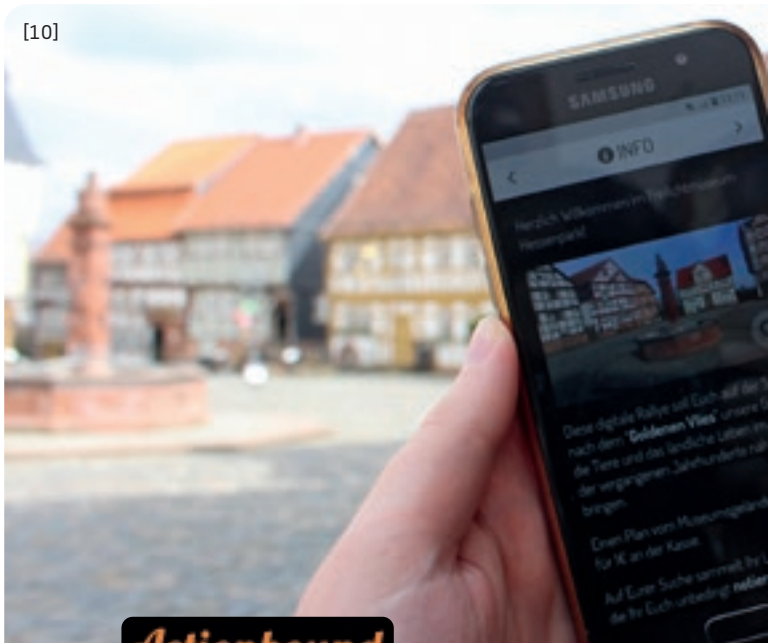
WENN DIE SCHATTEN LÄNGER WERDEN (SCHAUSPIELFÜHRUNG)

In den Wintermonaten war das Leben der hessischen Landbevölkerung geprägt von Dunkelheit und Entbehrungen. Wie ist man Mitte des 19. Jahrhunderts damit umgegangen? Der Stellmacher Hermann Orth und seine Frau Elisabeth nehmen Sie mit in eine Zeit, als die Glühbirne noch nicht erfunden war und sich Wirtschaft und Berufe im Umbruch befanden.

 **max. 25 Personen**

 **1 Std.**  **150 € plus Museumseintritt**





Actionbound

Sie haben Lust mit dem Smartphone auf Entdeckungstour durch den Hessenpark zu gehen?

Mit der App Actionbound haben Museumsbesucher*innen die Möglichkeit, das Museum in kleinen Gruppen auf eigene Faust zu erkunden und dabei zahlreiche Rätsel und Aufgaben zu lösen. Um die nötigen Punkte auf dem Weg zu sammeln, sind genaues Betrachten,

Teamwork und Kreativität gefragt. Dabei gehen Sie der Geschichte der Museumsgebäude und dem Leben in Hessen in den vergangenen Jahrhunderten auf den Grund. Auch unsere Tierwelt kommt nicht zu kurz. Lassen Sie sich überraschen!





Den Code zum Herunterladen des Hessenpark Actionbounds erhalten Sie an der Museumskasse. Im Eingangsbereich steht Ihnen außerdem ein WLAN Hotspot zum Herunterladen der App zur Verfügung. Die Nutzung ist kostenlos und eignet sich für Erwachsene und Kinder ab 12 Jahren in Begleitung ihrer Eltern.





HINWEISE ZUR GASTRONOMIE

Alles für das leibliche Wohl, eine einzigartige Umgebung zum Feiern sowie anspruchsvolle Tagungs- und Übernachtungsmöglichkeiten – auch das finden Sie im Freilichtmuseum. Das Wirtshaus »Zum Adler« und das Landhotel »Zum Hessenpark« sind Teil des malerischen Marktplatzes, während man sich in der »Martinsklause« aus Remsfeld nach einem Spaziergang durch das Freilichtmuseum gegenüber des neuen Spielplatzes stärken kann. Der »Adler« ist ein schöner historischer Gasthof mit ländlicher hessischer Küche, das Landhotel verbindet traditionelle Atmosphäre mit modernem Komfort und die „Martinsklause“ bietet als Schenke im Zeitschnitt der 1950er-Jahre eine einfache Küche. Der Pächter vermietet auch Räume für Feste und Veranstaltungen – mit Platz für 10 bis mehr als 300 Personen.

Bitte sprechen Sie uns auf Feierlichkeiten,
Gastronomie und Unterkunft an.
Wir helfen Ihnen gerne weiter.

Hessenpark-Gastronomie
Laubweg 1 | 61267 Neu-Anspach
Tel. 06081-9498969 | info@hepa-gastro.de
Webseite: Hessenpark-Gastronomie



ANFAHRT

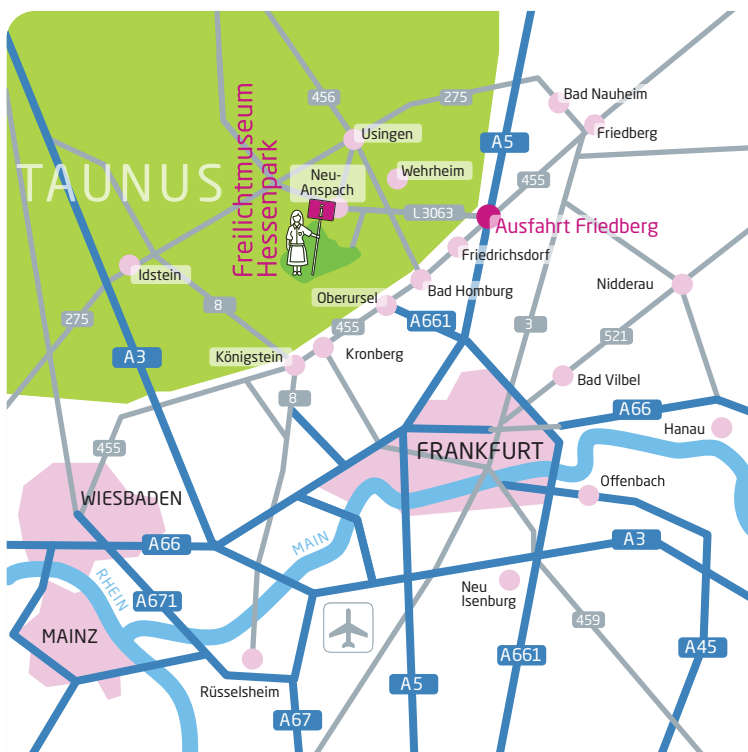
MIT BAHN UND BUS

Mit der Taunusbahn R15 ab Bad Homburg (werktags teilweise auch ab Frankfurt) bis Wehrheim oder Neu-Anspach Bahnhof. Von Wehrheim nehmen Sie die Buslinie 64 Richtung Neu-Anspach/Anspach und von Neu-Anspach die Buslinie 63 Richtung Wehrheim, beide Linien halten an der Haltestelle »Hessenpark«.

MIT DEM KULTURBUS

An Wochenenden und Feiertagen fährt der Kulturbus – die Bad Homburger Stadtbuslinie 5 – von Bad Homburg/Gonzenheim und Bad Homburg/Bahnhof stündlich direkt ins Freilichtmuseum. Fahrpläne unter www.hessenpark.de.

MIT DEM AUTO





ANMELDUNG UND BUCHUNG

Alle Angebote können Sie mit dem Buchungsformular
direkt über unsere Internetseite anfragen:

www.hessenpark.de/besuch/buchbare-angebote

Wir prüfen die Verfügbarkeiten und melden uns bei Ihnen.

Alternativ erreichen Sie uns per:

Telefon: 06081 588-333

E-Mail: buchung@hessenpark.de

Freilichtmuseum Hessenpark GmbH
Laubweg 5, 61267 Neu-Anspach



Stand der Informationen: 2022

www.hessenpark.de