

FREILICHTMUSEUM HESSEN PARK  
KINDERGEBURTSTAGE UND FÜHRUNGEN

# KINDER & FAMILIEN

[www.hessenpark.de](http://www.hessenpark.de)



# ALLGEMEINE INFORMATIONEN

## BERATUNG UND BUCHUNG

Auf unserer Internetseite können Sie sich über unser vielseitiges museumspädagogisches Angebot informieren und dieses direkt über das Buchungsformular anfragen:

**[www.hessenpark.de/besuch/buchbare-angebote](http://www.hessenpark.de/besuch/buchbare-angebote)**

Alternativ erreichen Sie uns per:

**Tel.: 06081 588-333**

**E-Mail: [buchung@hessenpark.de](mailto:buchung@hessenpark.de)**

## PREISE

Preis pro Kindergeburtstag\* ..... 150 €

\*inklusive Museumseintritt für bis zu 10 Kinder.

Jedes weitere Kind zahlt 10 €.

Erwachsene zahlen den regulären Museumseintritt.

Preis pro Führung (1 Std.) ..... 80 € plus Eintritt p.P.

Preis pro Führung (1,5 Std.) ..... 95 € plus Eintritt p.P.

Bauwagen 2 Std ..... 25 €

Bauwagen ½ Tag ..... 50 €

Bauwagen 1 Tag ..... 100 €

**Der Museumsbesuch ist nur unter ständiger Aufsicht einer erwachsenen Begleitperson möglich. Diese behält grundsätzlich die Aufsichtspflicht und die Haftung für ihre Gruppe.**



## EINTRITTSPREISE

Kinder bis 5 Jahre .....	frei
Kinder ab 6 Jahren, Schüler, Studenten .....	1 €
Menschen mit Behinderung (mit Ausweis) .....	5 €
Erwachsene / Begleitperson .....	9 €
Familienkarte <sup>1</sup> .....	18 €
Halbe Familienkarte <sup>2</sup> .....	9 €
Grundsicherungsempfänger .....	1 €

<sup>1</sup> Maximal 2 Erwachsene mit bis zu 4 Kindern im Alter von 6 bis 17 Jahren, Änderungen vorbehalten

<sup>2</sup> Maximal 1 Erwachsener mit bis zu 4 Kindern im Alter von 6 bis 17 Jahren.

## ÖFFNUNGSZEITEN

### 1. März bis 31. Oktober

täglich von 9 bis 18 Uhr

Einlass bis 17 Uhr

### 1. November bis 29. Februar

samstags, sonn- und feiertags von 10 bis 17 Uhr

Einlass bis 16 Uhr

**DAS FREILICHTMUSEUM  
HESSENPAK  
IST MITGLIED IM**



[2]



Alter



Maximale Personenzahl



Dauer



Buchbar



Preis

# KINDERGEBURTSTAGE

**Unsere kunterbunten Geburtstagsaktionen  
für kleinere und größere Kinder:**

## BLAUFÄRBEN: EINFACH MAL BLAU MACHEN!

Hier erlebt ihr euer „blaues Wunder“! Ihr färbt kleine Taschen, Beutel oder Tücher nach einem uralten Rezept mit echtem Indigo. Für schöne Muster sorgt die Abbindetechnik – so wird jedes Stück ein Unikat, das ihr natürlich mit nach Hause nehmen könnt. **Hinweis:** Das Färben kann Flecken hinterlassen, bitte auf entsprechende Kleidung achten!

 Ab 6 Jahren  max. 12 Kinder  2 Std.

 März bis Oktober täglich; November bis Februar an den Wochenenden

€ 150 € inkl. Museumseintritt für 10 Kinder, jedes weitere Kind zahlt 10 €. Erwachsene zahlen den regulären Museumseintritt.

## FEUER MACHEN: BRENNT WIE ZUNDER

Feuer machen ohne Streichhölzer oder Feuerzeug? Wie die Menschen das früher gemacht haben und warum Feuer für sie lebenswichtig war, könnt ihr im Museum entdecken. Wir schauen uns die verschiedenen Feuerstellen, Öfen und Herde in den Häusern an und ihr lernt mit Zunder, Schlageisen und Feuerstein selbst die Flammen zum Lodern zu bringen. Zum Ausklang schmaust ihr gemeinsam am knisternden Herdfeuer eine Kleinigkeit nach einem Rezept aus dem 18. Jahrhundert.




 Ab 6 Jahren  max. 12 Kinder  2 Std.


 März bis Oktober täglich

€ 150 € inkl. Museumseintritt für 10 Kinder, jedes weitere Kind zahlt 10 €. Erwachsene zahlen den regulären Museumseintritt.

## FILZEN: WOLLE PUR

Was kann man aus der strubbeligen Wolle vom Schaf alles machen? Die Technik des Filzens bringt erstaunliche Ergebnisse ans Licht: Bei gutem Wetter werdet ihr draußen mithilfe von Wasser und Seife z. B. einen Filzball oder ein Filzkissen herstellen. Wenn es regnet, machen wir es uns drinnen gemütlich – wir filzen mit Nadeln kleine Tierfiguren.

 Ab 8 Jahren  max. 10 Kinder  2 Std.

 März bis Oktober täglich; November bis Februar an den Wochenenden

€ 150 € inkl. Museumseintritt für 10 Kinder.

Erwachsene zahlen den regulären Museumseintritt.

## FREUNDSCHAFTSBÄNDER: HANDARBEIT, DIE VERBINDET

Seit jeher werden Handarbeitstechniken genutzt, um Kleidung zu verzieren oder Schmuck zu gestalten. Die Freude an dekorativen Knoten und Perlenweberei hat eine lange Tradition. Freundschaftsbänder schmücken nicht nur das Handgelenk, sondern sind auch eine tolle Möglichkeit, jemandem zu zeigen, dass man ihn mag. Je nach Teilnehmerzahl und Fertigkeit der Kinder werden Freundschaftsbänder aus Garn geknüpft oder am Webrahmen aus Perlen gewebt. In bunten Farben und mit zahlreichen Mustern entstehen mit ein bisschen Geduld tolle Unikate, die auch gleich getragen oder weiterverschenkt werden können.

**Freundschaftsbänder geknüpft:**

 Ab 10 Jahren  maximal 10 Kinder

**Freundschaftsbänder mit Perlen:**

 Ab 10 Jahren  maximal 8 Kinder

 ca. 2,5 Std.  März bis Oktober täglich;

November bis Februar an den Wochenenden

€ 150 € inkl. Museumseintritt für 10 Kinder.

Erwachsene zahlen den regulären Museumseintritt.



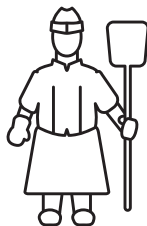
## GEBURTSTAGSBROT BACKEN: VON KRUME, KRUSTE & CO

Wo kam früher das Brot her, wenn es keinen Bäcker im Ort gab? Begeht euch auf die Spuren eurer Urgroßmütter: Im Backhaus aus Probbach erfahrt ihr, wie sie früher den Ofen mit Holz beheizten und aus einfachen Zutaten duftendes Brot zubereiteten. Ihr werdet selbst zu Bäckermeistern und backt gemeinsam ein leckeres Geburtstagsbrot, das ihr probieren könnt.

 Ab 6 Jahren  max. 10 Kinder

 2 Std.  März bis Oktober täglich


€ 150 € inkl. Museumseintritt für 10 Kinder. Erwachsene zahlen den regulären Museumseintritt.



## KLEINE KÖCHE: UROMA WÜNSCHT GUTEN APPETIT!

Zu Hause in eurer Küche steht ein Elektro- oder Gasherd zum Kochen. Aber wie haben die Leute ihr Essen zubereitet, als es weder Strom noch Gas gab? Begeht euch auf eine spannende Zeitreise in Uromas Küche. Gemeinsam kocht ihr am holzbefeuerten Herd ein leckeres Gericht nach historischem Rezept und lasst es euch im Anschluss am Familientisch schmecken.

 Ab 6 Jahren  max. 10 Kinder  2 Std.

 März bis Oktober täglich; November bis Februar an den Wochenenden

€ 150 € inkl. Museumseintritt für 10 Kinder.

Erwachsene zahlen den regulären Museumseintritt.

## LAUBSÄGEN: RITZERATZE RAN AN DIE SÄGE

Mit einer Laubsäge könnt ihr Figuren aus dünnen Holzplatten aussägen und diese anschließend bunt bemalen. Ob Märchenfiguren, historische Automobile oder Superhelden: Unter einer großen Auswahl an verschiedenen Vorlagen in unterschiedlichen Schwierigkeitsstufen werdet ihr sicher euer Lieblingsmotiv finden.

 Ab 8 Jahren  max. 10 Kinder

 2 Std.  März bis Oktober täglich;

November bis Februar an den Wochenenden

€ 150 € inkl. Museumseintritt für 10 Kinder.

Erwachsene zahlen den regulären Museumseintritt.

## LEHMBAU: SCHMUTZIG MACHEN ERLAUBT

Kleine Architekten gesucht: Probiert einmal aus, wie unsere Vorfahren aus Holz, Lehm, Stroh und Weidenzweigen Häuser bauten. Dabei stellt ihr echte Lehmsteine her und lernt den Aufbau und die Gestaltung kennen, die ein waschechtes Fachwerkhaus ausmachen. **Hinweis:** Beim Arbeiten mit Lehm kann man sich sehr schmutzig machen. Jedes Kind sollte deshalb ein Handtuch mit im Gepäck haben und Kleidung tragen, die schmutzig werden darf.

 Ab 8 Jahren  max. 15 Kinder  1,5 Std.

 Mai bis September täglich

€ 150 € inkl. Museumseintritt für 12 Kinder,

jedes weitere Kind zahlt 10 €. Erwachsene zahlen den regulären Museumseintritt.





## SEILE SELBER DREHEN

Vom Hanfstängel bis zum fertigen Seil: Hier könnt ihr euer eigenes Seil herstellen und anschließend ausprobieren. Dabei erfahrt ihr auch historische Hintergründe über Seile und die frühere Verwendung des Grundmaterials Hanf.

 Ab 6 Jahren  max. 12 Kinder

 2 Std.  April bis Oktober täglich

€ 150 € inkl. Museumseintritt  
für 10 Kinder, jedes weitere Kind  
zahlt 10 €. Erwachsene zahlen  
den regulären Museumseintritt.



## TÖPFERN: DER FANTASIE FORM GEBEN

Mal etwas anderes: Kindergeburtstag in unserer Töpferwerkstatt. Ob kleine Tierskulpturen, Häuschen oder ein eigenes Essgeschirr, mit Ton ist vieles möglich. Was dabei alles entsteht, wird anschließend gebrannt und kann einige Wochen später abgeholt werden.

 Ab 6 Jahren  max. 12 Kinder

 2 Std.  März bis Oktober  
täglich; November bis Februar an  
den Wochenenden

€ 150 € inkl. Museumseintritt für  
10 Kinder, jedes weitere Kind  
zahlt 10 €. Erwachsene zahlen den  
regulären Museumseintritt.





## WEBEN: KETTE MIT SCHUSS

Die Weberei gehört zu den ältesten Handwerken und fasziniert die Menschheit schon seit 7000 Jahren. Nach einer kurzen Einführung in die Geschichte der Webkunst darf jedes Kind hinter einem eigenen Webstuhl Platz nehmen. Dann fertigt ihr selbst ein Stück Stoff an und gestaltet Faden für Faden euer eigenes Muster.

 Ab 8 Jahren  max. 10 Kinder

 2 Std.  März bis Oktober

€ 150 € inkl. Museumseintritt  
für 10 Kinder. Erwachsene zahlen  
den regulären Museumseintritt.





## WEIDENFLECHTEN: KLEINE KÖRBE SELBST HERSTELLEN

Bei diesem Angebot lernt ihr das Material „Weide“ mit seinen vielfältigen Verwendungsmöglichkeiten kennen. Wir zeigen euch eine traditionelle Flechtmethode, mit deren Hilfe ihr selbst kleine Körbe flechtet, die ihr anschließend mit nach Hause nehmen könnt.

 Ab 8 Jahren  max. 12 Kinder  2 Std.

 März bis Oktober täglich; November bis Februar an den Wochenenden

€ 150 € inkl. Museumseintritt für 10 Kinder; jedes weitere Kind zahlt 10 €. Erwachsene zahlen den regulären Museumseintritt.



## WIR BAUEN EIN FACHWERKHAUS

Zunächst erhaltet ihr bei einem Rundgang einen Einblick in die historische Fachwerkbauweise.

Anschließend wird in Teamarbeit ein Fachwerkhaus nach Bauplan selbst aufgebaut, wobei der Projektleiter die Kinder unterstützt. Beim Aufbau unseres Modells werden die fertig behauenen Balken so miteinander verbunden, dass ein stabiles Fachwerkgerüst entsteht.

 Ab 8 Jahren  mind. 8 und max. 16 Kinder

 2 Std.  Mai bis September

€ 150 € inkl. Museumseintritt für 12 Kinder;  
jedes weitere Kind zahlt 10 €. Erwachsene zahlen  
den regulären Museumseintritt.

## ZUSATZANGEBOT

Gerne stellen wir für Geburtstagsfeiern oder Familienausflüge unseren gelben Bauwagen als überdachten Aufenthaltsraum zur Verfügung.



Der Bauwagen ist mit Holztischen und Hockern für maximal 20 Kinder ausgestattet und kann gemietet werden.



### Die Kosten betragen:

Bauwagen 2 Std.	.....	25 €
Bauwagen ½ Tag	.....	50 €
Bauwagen 1 Tag	.....	100 €





INFORMATIONEN ÜBER UNSER  
VERANSTALTUNGSPROGRAMM  
FINDEN SIE AUCH AUF



[www.facebook.com/Hessenpark](https://www.facebook.com/Hessenpark)

ODER AUF UNSERER WEBSITE  
[www.hessenpark.de](http://www.hessenpark.de)

# KINDERFÜHRUNGEN

**Für unsere jüngeren Museumsbesucher wird hier Wissen kindgerecht und mit Spaß vermittelt.**

**Unsere Führungen sind in der Regel von April bis Oktober auf Anfrage buchbar, auch als Kindergeburtstag.**

## ALLGEMEINE MUSEUMSFÜHRUNG FÜR KINDER

Bei diesem Rundgang steht das Freilichtmuseum Hessenpark selbst im Mittelpunkt. Kinder und Familien lernen ausgewählte Gebäude, die Geschichten ihrer früheren Bewohner und die Tiere im Museum näher kennen. Eine spannende Führung, nicht nur für die Kleinen.

 **Ab 6 Jahren**  **max. 30 Kinder**

 **1 Std. € 80 € plus Museumseintritt**

## BIENENKUNDLICHE FÜHRUNG FÜR KINDER: VON ARBEITERINNEN UND KÖNIGINNEN

Wie leben Bienen? Wie organisieren sie ihr Volk? Warum sind diese Tiere so wichtig für die Lebensmittelproduktion und das ökologische Gleichgewicht? Und wie entsteht eigentlich Honig? Bei dieser Führung erfahren kleine Entdecker alles rund um das Thema Bienen, Honig und die Arbeit des Imkers.

 **Ab 5 Jahren**  **max. 20 Kinder**

 **1,5 Std. € 95 € plus Museumseintritt**

## DER HARTIG-WALDERLEBNISPFAD

Alle Welt redet von Nachhaltigkeit – „erfunden“ hat den Begriff ein Förster aus Gladenbach namens Georg Ludwig Hartig. Ihm ist unser Hartig-Walderlebnispfad gewidmet. An zwölf Stationen auf einer Strecke von etwa zwei Kilometern lernt ihr die verschiedenen Holz- und Tierarten und die Geschichte unserer heimischen Wälder kennen.

 **Ab 6 Jahren**  **max. 25 Kinder**

 **1,5 Std. € 95 € plus Museumseintritt**





## EMELINE WEISS BESCHEID - WASCHTAG MIT HINDERNISSEN

### Ein Handpuppenspiel

Oje, die Waschmaschine hat ihren Geist aufgegeben! Was jetzt? Oma Emeline ist ratlos. Doch da erinnert sie sich, wie ihre eigene Oma ihre Wäsche gewaschen hat – ohne Waschmaschine. Zusammen mit ihrem Hund Struppi und den Kindern macht sie sich auf die Suche nach den nötigen Utensilien ... Beim gemeinsamen Gang durch das Freilichtmuseum lernt ihr Gegenstände kennen, die früher zum Washtag gehörten: Waschbrett, Zinkwanne, Wäschestampfer und Ähnliches.

3 bis 8 Jahre max. 20 Kinder

1 Std. € 95 € plus Museumseintritt

## ENE, MENE, MECK - LEBEN UND SPIELEN AUF DEM LAND

Wo haben Kinder früher geschlafen? Welche Arbeiten mussten sie im Haushalt und auf dem Feld übernehmen? Und welchen Stellenwert hatte die Schule? Die Führung zeigt euch anschaulich, wie ihr wohl vor 100 bis 150 Jahren auf dem Land gelebt hättet. Dabei dürfen alte Kinderspiele wie Stelzenlaufen, Reifentreiben und Murmelspiel nicht fehlen, die natürlich auf der Spielwiese ausprobiert werden. Bei schlechtem Wetter wird es drinnen gemütlich: Dann stehen alte Brettspiele oder das Basteln von Spielen aus Papier auf dem Programm. Die Inhalte der Führung werden dem Alter der Kinder angepasst.

Ab 6 Jahren max. 20 Kinder

1,5 Std. € 95 € plus Museumseintritt





## KÜCHE, STUBE, NACHTTOPF: WOHNEN IM BÄUERLICHEN HAUS

Harte Arbeit, beengte Wohnverhältnisse – so sah das bäuerliche Leben im hessischen Raum des 18. und 19. Jahrhunderts oft aus. Dieser Rundgang durch verschiedene Bauernhäuser vermittelt einen Eindruck von dieser Zeit. Darüber hinaus erfährt man, was die Bauweise, die Raumaufteilung und die Einrichtung eines Hauses über die Lebensweise der Bewohner erzählt.

 Ab 8 Jahren  max. 30 Kinder

 1,5 Std. € 95 € plus Museumseintritt

## VOM KORN ZUM BROT

Brot war eines der wertvollsten Grundnahrungsmittel der Menschen auf dem Land. Bei dieser Führung erfahren die Kinder, warum. Wir verfolgen den Weg des Getreides vom Anbau auf dem Acker über dessen Lagerung im Bauernhaus, der Weiterverarbeitung des Korns in der Windmühle sowie dem Gemeindebackhaus, wo einst das Brot gebacken wurde.

 Ab 8 Jahren  max. 30 Kinder

 1,5 Std. € 95 € plus Museumseintritt





### MÄRCHENFÜHRUNG: AUF DEN SPUREN DER BRÜDER GRIMM

Es war einmal... Tief taucht ihr in dieser Führung in die Märchenwelt der Brüder Grimm ein. Zusammen mit eurer Märchenführerin erzählt ihr alte Geschichten von Riesen, Zwergen, Prinzessinnen, Zicklein, Fröschen und anderen wundersamen Wesen nach. Auf Schritt und Tritt gibt es dabei Hinweise zu entdecken. Schließlich stammen die Häuser und Gegenstände im Freilichtmuseum aus den Zeiten, in denen sich die Menschen die Märchen erzählt haben – und noch heute erzählen, wenn sie nicht gestorben sind...

 3 bis 8 Jahre  max. 30 Kinder

 1 Std. € 80 € plus Museumseintritt

### DAS LIEBE VIEH - VON TIEREN UND MENSCHEN AUF DEM LAND

Hund und Katz' waren auch schon früher Haustiere der Menschen auf dem Land. Dazu kamen Rinder, Schafe, Schweine und Hühner, die manchmal sogar mit den Menschen unter einem Dach wohnten!

In dieser Führung erfahrt ihr, wie das Zusammenleben von Mensch und Tier auf dem Land war. Natürlich lernt ihr unsere flauschigen Kaninchen, borstigen Schweine und die anderen Museumstiere kennen, von denen einige Rassen angehören, die schon fast ausgestorben sind.

 Ab 5 Jahren  max. 30 Kinder

 1,5 Std. € 95 € plus Museumseintritt

# VERANSTALTUNGEN FÜR FAMILIEN

**Für die ganze Familie bieten wir mehrmals im Jahr spezielle Veranstaltungen an, die ebenso interessant wie unterhaltsam sind. Die Bandbreite reicht von Handwerksvorführungen bis hin zu vielfältigen Mitmachaktionen und Kursen für Kinder und Erwachsene.**

## FERIENPROGRAMM

In den hessischen Oster-, Sommer- und Herbstferien bieten wir ein abwechslungsreiches Mitmachprogramm für Kinder. In unserer Kinderwoche, die traditionell am Ende der hessischen Sommerferien stattfindet, dreht sich alles um die jungen Museumsbesucher. Auf dem Programm stehen viele Mitmachangebote, Führungen und historische Schulstunden.

## FAMILIEN- UND THEMENTAGE

Bei den Familien- und Thementagen, die mehrmals im Jahr stattfinden, erfahren sowohl Kinder als auch Erwachsene viel Neues, Mitmachangebote für alle inklusive.

## MÄRCHENTAG

„Es war einmal...“ – unter diesem Motto steht in jedem Jahr der Tag, an dem sich das ganze Freilichtmuseum in eine aufregende Märchenwelt verwandelt. Von spannenden Theateraufführungen über geheimnisvolle Märchenerzähler bis hin zu vielen Mitmachaktionen ist für alle etwas dabei.

Welche Programme und Veranstaltungen im Einzelnen bei uns angeboten werden, erfährt man tagesaktuell auf unserer Internetseite unter [www.hessenpark.de](http://www.hessenpark.de).



WIR SIND PARTNER DER FAMILIEN-  
KARTE HESSEN. INFORMATIONEN  
ÜBER DIE FAMILIENKARTE  
BEKOMMEN SIE HIER:  
[www.familienkarte.hessen.de](http://www.familienkarte.hessen.de)

# DAS MUSEUM AUF EIGENE FAUST ENTDECKEN!

## HANDWERKE UND VORFÜHRUNGEN

Habt ihr schon einmal gesehen, wie ein Wagenrad hergestellt wird oder wie der Schmied aus glühendem Eisen einen Nagel formt? In der Hauptsaison könnt ihr täglich bis zu drei verschiedenen Handwerkern bei der Arbeit über die Schulter schauen und mehr über alte Handwerke und ihre Techniken erfahren. Tagesaktuelle Informationen gibt es auf unserer Webseite.

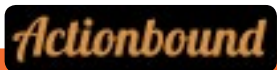
## KINDERSPIELPLATZ

Auf dem Spielplatzgelände gegenüber der Martinsklause darf nach Herzenslust getobt werden. Ein Kletterturm mit Rutsche, eine Wasserspielanlage, eine Kegelbahn, eine historische Straßenwalze und vieles mehr warten darauf, von den jüngsten Hessenpark-Fans erobert zu werden.

## RALLYES

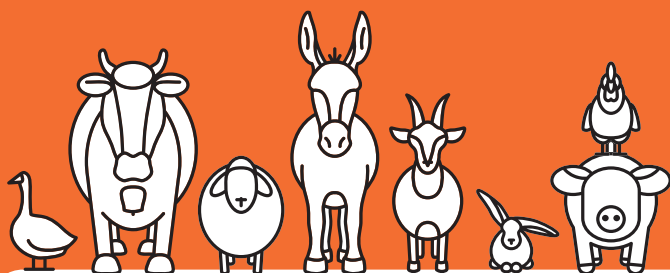
Den Hessenpark auf eigene Faust erkunden, mehr über die historischen Gebäude erfahren, traditionelle Werkstätten und Handwerke entdecken, alte Haustierrassen kennenlernen – all das funktioniert mit unseren Rallyes, die unter Downloads „Rallyes & Unterrichtsmaterial“ zur Verfügung stehen.

[www.hessenpark.de/downloads/#unterrichtsmaterial](http://www.hessenpark.de/downloads/#unterrichtsmaterial)



FÜR FAMILIEN MIT KINDERN AB 12 JAHREN

Lust, mit dem Smartphone auf Entdeckungstour durch den Hessenpark zu gehen? Mit der App Actionbound habt ihr die Möglichkeit, das Museum gemeinsam auf eigene Faust zu erkunden und dabei zahlreiche Rätsel und Aufgaben zu lösen. Hier sind genaues Betrachten, Teamwork und Kreativität gefragt. Sammelt auf eurem Weg Punkte und geht der Geschichte unserer Häuser und dem Leben in Hessen in den vergangenen Jahrhunderten auf den Grund. Auch unsere Tiere kommen nicht zu kurz. Lasst euch überraschen. Ein WLAN-Hotspot zum Herunterladen der App steht im Eingangsbereich des Museums zur Verfügung, oder ihr ladet die App bereits zu Hause herunter.



## TIERE

Im Hessenpark stehen nicht nur mehr als hundert Häuser, hier leben auch viele Tiere, die früher auf den Bauernhöfen der Region typisch waren. Als zertifizierter Arche-Park bemühen wir uns um den Erhalt von bedrohten Nutztierassen.

Folgende Tierarten können Besucher bei uns im Freilichtmuseum kennenlernen: Hühner, Gänse, Rinder, Schafe und Esel sowie Ziegen und Kaninchen und natürlich unser Deutsches Sattelschwein.

## GUT ZU WISSEN

- ✓ Picknickplätze vorhanden
- ✓ Bauwagen direkt am Spielplatz mietbar
- ✓ Essen und Getränke können mitgebracht werden
- ✓ Verzehr außerhalb der Geburtstagsaktion
- ✓ Bollerwagen stehen leihweise zur Verfügung (€ 2,50)
- ✓ Kuchen beim Bäcker erhältlich  
Telefon: 06081 9820-10
- ✓ Deftiges findet man im Marktladen
- ✓ kleine Geschenke für Geburtstagsgäste  
sind im Museumsladen erhältlich
- ✓ Geburtstagsfeierungen als Vordrucke auf  
unserer Webseite zum Download verfügbar



# WIR FAHREN IN DEN HESSENPARK

Mit dem Auto in 30 Minuten ab Frankfurt und in 40 Minuten ab Gießen. Direkt vor dem Eingangsbereich stehen zahlreiche Besucherparkplätze zur Verfügung, die kostenlos genutzt werden können.

Mit Bus und Bahn ab Bad Homburg bis Wehrheim oder Neu-Anspach Bahnhof. Ab Wehrheim mit Buslinie 64, von Neu-Anspach Bahnhof mit Buslinie 63, Haltestelle „Hessenpark“. An Wochenenden und Feiertagen fährt die Buslinie 5 von Bad Homburg / Gonzenheim und Bad Homburg / Bahnhof.

## TIPP

Das Freilichtmuseum Hessenpark ist auch mit dem Fahrrad gut zu erreichen: Ab Bad Homburg Mitte sind es nur 13 km.





## ANMELDUNG UND BUCHUNG

Alle Angebote können Sie mit dem Buchungsformular  
direkt über unsere Internetseite anfragen:

**[www.hessenpark.de/besuch/buchbare-angebote](http://www.hessenpark.de/besuch/buchbare-angebote)**

Wir prüfen die Verfügbarkeiten und melden uns bei Ihnen.

Alternativ erreichen Sie uns per:

**Telefon: 06081 588-333**

**E-Mail: [buchung@hessenpark.de](mailto:buchung@hessenpark.de)**

Freilichtmuseum Hessenpark GmbH  
Laubweg 5, 61267 Neu-Anspach



Stand der Informationen: 2020

**[www.hessenpark.de](http://www.hessenpark.de)**